

# 10〜12月期指数発表 エンビズ総研

## パチンコ稼働、5年間で最悪とも最低記録

(株)エンタテインメントビジネス

総研はこのほど、第55回パチンコ

景気動向指数(DI)調査報告書

(10〜12月)をまとめた。収益・

売上・粗利などから判断される全

般的業況はマイナス49・3ポイン

トで前回より27・4ポイントも大

幅に悪化し、第47回調査(一昨年

10〜12月)以降9期連続マイナス

圏で推移している。ただし、10〜

12月期は例年業況が悪化する傾向

にあり、3か月後の見通しは良好が見込まれている。

事業規模別では、小規模事業者

(1〜3店舗)がマイナス64・7ポ

イント(前回比23・5悪化)、中規

模事業者(4〜10店舗)がマイナス

44・4ポイント(同23・6悪化)、

大規模事業者(11店舗以上)がマイ

ナス40・9ポイント(同28・4悪

化)と、規模にかかわらず大きく

落ち込んだ。

表1●稼働状況・パチンコ・パチスロ別

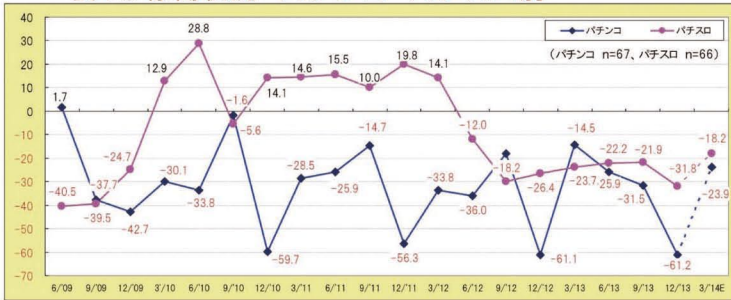
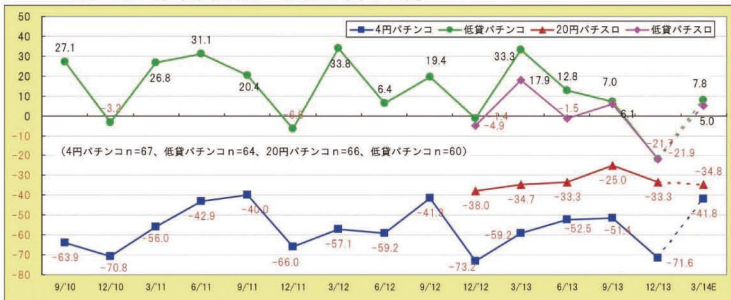


表2●稼働状況・貸玉料金別



パチンコの稼働状況はマイナス61・2ポイント(同29・7悪化)で過去5年間の最低水準。パチスロもマイナス31・8ポイント(同9・9ポイント悪化)だった。(表1)

貸玉/貸メダル料金別の稼働状況では、4円パチンコはマイナス71・6ポイント(同20・2悪化)、20円パチスロはマイナ

「新卒採らず」は54%

今回の特集として「2014年入社予定の新卒採用(内定を含む)」について聞いた。新卒者を「計画通り採用できた」は15%、「採用した

採用した人材の質については、「低かった」が過半数の52%、「計画通りの質だった」が44%、「高かった」は4%にとどまった。前年と比較しての応募者数については、「変わらない」「減った」が50%ずつで、「増えた」の回答はなかった。

「新卒採らず」は54%

今回の特集として「2014年入社予定の新卒採用(内定を含む)」について聞いた。新卒者を「計画通り採用できた」は15%、「採用した

採用した人材の質については、「低かった」が過半数の52%、「計画通りの質だった」が44%、「高かった」は4%にとどまった。前年と比較しての応募者数については、「変わらない」「減った」が50%ずつで、「増えた」の回答はなかった。

### 「日遊協」で検索!

日遊協 ホームページ 更新情報

## 「ミリオンゴッド」 で注意喚起

式遊技機「ミリオンゴッド」神々の系譜「ZEUSVer.」で、メダルセレクターにゴト器具を装着させて不正にメダルを獲得する事案が報告されたとして、ホール関係団体に注意喚起を呼びかけた。これを受けて、日遊協は直ちにホール会員宛に、同機種設置店舗での監視を強化するよう要請した。

## 中国・四国支部

### 100人がゲームなど （株）プロバ恒例の招待

中国・四国支部の（株）プロバは2013年12月20日、広島県アミューズメント施設業者協会と共催で、広島市内福祉施設入所者を招いて慰問のイベントを開いた。毎年一度の恒例の行事で、プロバの各施設に100人の入所者に来ていただき、車椅子1台、個々の来場者にお土産が手渡され、3グループに分かれてゲーム、カラオケ、ボウリングを楽しんでもらった。

長年継続されていることに対して招待された人や施設関係者から感謝の言葉があり、プロバの平本直樹代表取締役は「十分に楽しんでいただけてよかった」と述べた。

## 九州支部

### 「オープン執行会」など

九州支部は1月23日、福岡市・遊技会館会議室で「執行部連絡会」を開き、樋口益次郎支部長以下役員16人が出席した。2014年支部総会を4月10日グランドハイアット福岡

で開催し、セミナー講師に香取貴信氏を招くことを決めた。持ち出し執行会については、7月15日に東北支部管内で開くことを決めた。引き続き同所で「オープン執行会」を開き、役員、会員の34人が出席し新会員の紹介や、現状の諸問題について意見交換した。

## 会員・業界消息

### 賛助会員1社の入会承認

1月9日の第5回定例理事会で、新規入会申請のあった賛助会員1社の入会が承認された。

### ●新規入会賛助会員

#### ▼株式会社レオパレス21

代表取締役社長・深山英世  
東京都中野区本町2・54・11  
アパート・マンション・住宅等の

建築・賃貸管理及び販売、リゾート施設の開発・運営、ホテル事業ほか。1973年設立。資本金752億8236万円。社員5700人。東証一部上場。（推薦人・専務理事 篠原弘志）

### ●住所変更

#### ▼有限会社真愛商会

福岡県筑紫郡那珂川町  
中原5丁目70番2

TEL092・9551・1177  
FAX092・9551・1100  
12月17日

#### ▼有限会社第一遊機

青森県平川市碓ヶ関樋ノ口24・1  
11月1日

#### ▼株式会社メツセ

東京都中央区銀座3丁目10番9号  
TEL03・6859・5225  
FAX03・6859・5220  
11月6日

### ●住所変更（支社）

▼株式会社浅間製作所・東京支社  
東京都文京区湯島3丁目19番11号  
湯島ファーストビル8階  
TEL03・5817・7401(代)  
FAX03・5817・7403  
2月2日

### ●社名変更

▼株式会社高雄九州支店  
（株式会社高雄販売を變更）  
12月3日

阿部順子氏（阿部恭久都遊協理事長の母）  
1月26日に死去。82歳。告別式は2月4日、東京都台東区上野公園、上野寛永寺輪王殿で執り行われた。喪主は長男、恭久氏。恭久氏は全日遊連副理事長、日遊協相談役。

## 貯玉補償基金加盟状況

	店舗数	前月比
北海道	246	+4
東北	549	+7
東京	595	+9
関東	1660	+33
中部	529	+18
近畿	920	+20
中国	297	+4
四国	157	+2
九州	631	+7
全国計	5584	+104

(2013年12月31日現在)

## 全日遊連加盟店舗数・遊技機台数

## 前月比18店舗増も前年比224店舗減

全日遊連は1月24日、店舗数、遊技機台数の2013年12月分を発表した。店舗数は、12月の廃業数がほとんど変わらないのに新規出店が35と大幅に増えたため前月比で18店舗増となった。1万953の店舗数は、年間ペースだと昨年12月（1万1177店）と比べて、この1年間で224店舗マイナスで、低下傾向は加速している。

遊技機では、パチンコが1年間でマイナス4万5406台（昨年12月280万4496台）と下がり続けている。一方パチスロ機はプラス4万2965台（昨年12月143万6842台）と相変わらず前年比増を保っている。＜注＞店舗数、及び遊技機台数は各月の末日現在の数。表中の「その他」はアレンジボール、じゃん球、スマートボールを意味する。

平成25年	営業店舗数	新規店舗数	廃業店舗数	休業店舗数 (当月発生分)	遊技機台数			総台数
					ぱちんこ遊技機	回胴式遊技機	※その他	
1月	11,171	17	34	118 (11)	2,805,774	1,441,076	156	4,247,006
2月	11,137	7	37	119 (11)	2,798,348	1,441,295	156	4,239,799
3月	11,089	8	52	125 (20)	2,786,704	1,444,068	156	4,230,928
4月	11,093	37	41	113 (12)	2,789,874	1,454,733	156	4,244,763
5月	11,069	13	30	116 (18)	2,780,418	1,459,448	156	4,240,022
6月	11,040	20	43	123 (23)	2,773,587	1,459,781	156	4,233,524
7月	11,042	18	19	115 (10)	2,773,309	1,466,536	156	4,240,001
8月	11,033	17	35	107 (7)	2,771,022	1,471,142	156	4,242,320
9月	10,994	6	43	110 (12)	2,762,085	1,470,669	156	4,232,910
10月	10,964	8	38	105 (11)	2,753,558	1,468,083	156	4,221,797
11月	10,935	9	28	114 (10)	2,749,718	1,468,355	156	4,218,229
11月	10,953	35	34	100 (15)	2,759,090	1,479,807	156	4,239,053