

一般ファンが詰めかけ

——業界はこのところ問題山積。ただ、ここまで追い詰められると、現場ではかえって、あく抜け〴〵してサバサバした気分で再出発を考える雰囲気も出てきた、という頼もしい声も聞こえてきますね。そんな業界の願いを込めて、今月の注目の新台、お願いします。

A 僕は高尾の『パチンコCR美男ですね』に注目しています。韓流ドラマのタイアップ機ですが、今回一部のファンがパチンコ化を知り、ファンの間で情報が拡散されたそうです。内覧会当日には一般ファンも詰めかけて大変だったそうです。そこで急ぎよ一般向けの試打会も行ったそうです。国会のイケメンは、浮気がばれて辞職しましたけど、イケメンはやっぱりどの世界でも強いですね。

B 試打会に詰めかけたイケメンファンの方と話をしたが、ほとんどが遊び方も知らない方ばかりだったそうです。冬のソナタのブームの時に似ていますね。

C 従来、メーカーはとかくパチンコ機を売るだけ、という感じでしたが、今回の高尾はファン重視の考え方に切り替えています。お

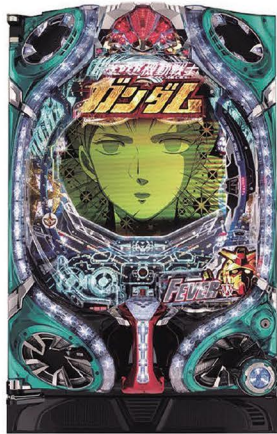
「豪華さ」と「価格」の狭間



©西尾維新 / 講談社・アニプレックス・シャフト ©Sammy

パチスロ 傷物語 Sammy

設定	BONUS+ART	機械割
1	1/147.7	97.9%
2	1/145.3	99.3%
3	1/141.2	100.9%
4	1/132.9	104.3%
5	1/126.0	108.6%
6	1/119.1	112.1%



©創通・サンライズ

フィーバー機動戦士ガンダム -LAST SHOOTING- SANKYO

大当確率	1/319.7
(確変中:)	1/56.9
確変突入確率	51%
確変継続確率	100%
(100回転まで:実質継続率 約83%)	
賞球数	1 & 3 & 5 & 13
最大出玉	約1650個
大当終了後、100回転の時短	



©いのまたむつみ ©BANDAI NAMCO Entertainment Inc.

CRテイルズ オブ デスティニー ~剣に導かれし最終決戦~ EXCITE

大当確率	1/318.14
(確変中:)	1/96.09
確変突入率	50%
確変継続率	100%151回転まで
(実質継続率 約80%)	
賞球数	2 & 3 & 10 & 13
最大出玉	約1650個
初当通常時の時短は50回転まで	



©SBS Contents Hub / M.I. all rights reserved

パチンコ CR美男ですね 高尾

大当確率	1/319.6
確変突入率	62.8%
(継続率:)	79.6%
賞球数	3 & 8 & 15
最大出玉	約1800個

そらく試打会を行い、ノベルティを買ったファンは、恐る恐るかもしれないませんが、一度はパチンコホールを覗きに來られると思います。初めて遊ばれるかもしれない。こうしてプレイヤー人口の増加にも寄与しています。

A スペックとしてはミドルタイプ。しかし、確変突入率は62・8%と高めです。初当たりが確変でない場合は1800個出玉があり、安心して遊べます。それでいながら、継続率は79・6%で、ひとたび確変に突入すると、かなりの爆発力を秘めています。

液晶、ギミックも派手に

B 私はEXCITEの『CRテイルズ オブ デスティニー』剣に導かれし最終決戦』に注目です。学生時代ですが、テイルズシリーズはゲームで遊んでいました。ゲーム世代であれば、名前くらいは必ず知っている名作です。液晶も綺麗でアニメのようだし、ギミックの見た目も派手なのでとっつきやすいかと思えます。

A アタッカーの形状が良いですね。絶対に過分な入賞玉数が入らないようにしてあります。獲得賞球数がある程度一定になるからう

れいすね。
D 私はプレイヤーで遊んでいるときにはオーバークラウドはとても儲かった気がするので、ちょっと残念です。

B 大当たり確率318・14分の1(高確率96・04分の1)、確変突入率50%、継続率80%、電チューからの大当たり75%以上が約1650発を超えるといっています。

C 「ハイデルベルグの決戦」「神の目ゾーン」など、液晶演出はどれも迫力満点で、目を見張るものがあります。ゲームでつくり慣れたこのメーカーの特徴がよくあらわれています。

透明な筐体に「未来感」

C ガンダム世代ですので、迷わずSANKYOの『**フィーバー機 動戦士ガンダム-LAST SHOOTING**』に注目しています。透明な筐体には、未来感がありますね。一般入賞口から筐体奥に流れるまでの誘導路が透明で、玉が入賞したのがよく見えます。プレイヤーに入賞を認識させるともうまい見せ方だと思えます。スタート賞球数が5個というのもいいと思います。確かに1分間スタートは落ちるのでしようが、その分ベースが高い

ので、プレイヤーが感じる1000円スタート回数は変わらない。演出で1回転ずつを楽しんでいただけるという自信もあるのだと思います。

B ギミックが凄いです。いいものを作ろうとする気持ちは尊いですが、それがそのまま価格に反映され、プレイヤーからいたただかないといけないと思うと、ホールとしては複雑ですね。

D そうは言っても、こんな豪華で凝った作りの台で遊べるのもパチンコの醍醐味。世界のどこに行ってもこんなありませんよ。日本人に生まれて良かった！外国人観光客の皆さんにもお勧めです。

C プロモーションには相当力を入れてくれているようです。大型のファンイベントだけでなく、SPAやYahoo!での広告イベントもあります。面白いのはギレン総帥の映像を全国の街頭ビジョン、またヤマダ電機の店内テレビで放映するそうです。電波ジャックされたみたいで、とても興味深いです。

コンテンツでめつたり

D 私はパチスロでSammyの『**パチスロ偽物語**』に注目しています。西尾維新先生のコンテンツは本当

2016年1月の型式試験等状況

遊技新機種	受理件数	結果書交付	適合	不適合	みなし不適合
パチンコ	73	54	26	28	0
回 胴	55	59	25	34	0
アレンジボール	0	0	0	0	0
じゃん球	0	0	0	0	0

不適合事例は、ぱちんこ等では、設計書等審査で、①主基板のロムの制御領域に「0」以外の未使用のデータが存在していた。遊技機の試験で、②演出表示器の演出において、主基板からの信号に反する演出を行っていた、ほか。

回胴では、設計書等審査で、①遊技メダルセレクターに係るセンサ基板は、主基板に接続され、出力信号の条件を変更・設定することが可能であるため主基板に該当するが、当該基板に係る型式試験申請書の添付書類に関する書類(部品実装図、プリントパターン図、回路図、部品の説明書)が欠落しているため、型式試験申請書の添付書類に不備があるとして、技術上の規格に適合していないものとみなす。②特定の図柄の組合せが表示されたときに再遊技確率が変動するとしているにもかかわらず、特定の規定数の遊技において、当該図柄の組合せが表示されたときに、再遊技確率が変動せず、再遊技確率を変動させる特定の図柄の組合せが遊技の都度により変動する性能を有していた。③第一種特別役物に係る役物連続作動装置が作動すると、非作動時よりも、入賞に係る条件装置の内部抽せん確率の合算値が下がる性能を有していた、ほか。

にパチスロによく合うと思います。私はアニメを見ないのでよくわからないのですが、楽しい雰囲気や独特の世界観はわかります。娘はパチンコに行ったことはないのですが、西尾維新先生のファンで、一度は遊んでみたいと言っていました。
B A+ARTでART純増は1・2枚ですね。通常であればこの純増の少なさは大変不満に思うところですが、コンテンツの良さで、純増が少ないことをあまり感じずに楽しむことが出来ました。

したスペックに感じるかもしれません。でも、手軽で安く、長時間遊べるから、これからのファンにはいいでしょう。これまでとは全く違うパチスロの時代なのだと感じさせられますね。
D 一日まったりとコンテンツを楽しみたいという方もいるのではないのでしょうか。また今までが高射幸性遊技機でファンを集めていたから、そう見えるだけであって、このくらいのスペックなら、今まで出費がかさむと思いい、遊びに来ることができなかつた層も増えると思います。もはや、出る、出ないだけの時代ではないのでしょうか。